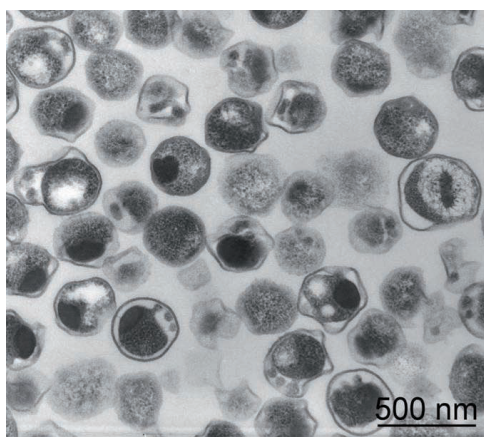


SERION ELISA *classic*

Chlamydia pneumoniae IgA / IgG / IgM

Die SERION ELISA *classic* Chlamydia pneumoniae IgA, IgG bzw. IgM sind qualitative und quantitative Tests für den Nachweis von humanen Antikörpern in Serum oder Plasma gegen *Chlamydia pneumoniae*. Die Tests dienen zur Diagnose von akuten, zurückliegenden oder chronischen Infektionen.



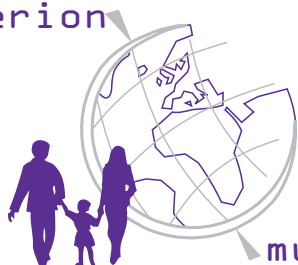
Elementarkörperchen von *Chlamydia pneumoniae* (Elektronenmikroskopische Aufnahme)

Erreger

Chlamydien sind gram-negative Bakterien, deren Zellwand keine Peptidoglykanschicht besitzt. Humanpathologisch relevant sind vor allem die Spezies *Chlamydia trachomatis*, *Chlamydia pneumoniae* und *Chlamydia psittaci*.

Erkrankung

Die Infektion des Menschen mit *Chlamydia pneumoniae* erfolgt durch Tröpfchen und verläuft häufig asymptomatisch oder mit unspezifischen Krankheitssymptomen wie Pharyngitis, Heiserkeit, Bronchitis und Husten. Das klinische Spektrum ist jedoch groß und reicht von akuten Pharyngitiden, Sinusitiden, Bronchitiden und Pneumonien bis zu Myokarditiden bzw. Endokarditiden. Mitunter nimmt die Pathogenese einen chronischen Verlauf, so dass immunpathologische Syndrome wie *Erythema nodosum*, Arthralgien, Guillain-Barré-Syndrom oder Myalgien resultieren können. Ebenso werden chronische *C. pneumoniae*-Infektionen mit Asthma, COPD, Atherosklerose und kardiovaskulären Erkrankungen in Verbindung gebracht. Die Bedeutung von *C. pneumoniae* in der Ätiologie der Pneumonie wurde durch epidemiologische Studien deutlich: Der Erreger wird bei etwa 10 % der Patienten mit Pneumonie sowie bei ca. 5 % der Patienten mit Infektionen des oberen Respirationstrakts gefunden.



Diagnose

Eine nicht erkannte Chlamydiose kann zu chronischen Erkrankungen führen. Aus diesem Grund wird der Chlamydien-Diagnostik eine wichtige Bedeutung beigemessen. Die Diagnose einer Infektion mit *Chlamydia pneumoniae* wird in der Regel durch den Nachweis spezifischer Antikörper im Serum gestellt. Als Referenzmethode wurde in der Vergangenheit häufig der Mikroimmunfluoreszenztest (MIF) verwendet. Zunehmend wird dieser jedoch durch die sehr viel besser standardisierbaren und einfach automatisierbaren, artspezifischen ELISA ersetzt. Die Seroprävalenz beträgt nach der Adoleszenz bereits über 50 %. Infolge von häufig auftretenden Reinfektionen und aufgrund der Tendenz von Chlamydien, chronische Erkrankungen auszulösen, nimmt Durchseuchung mit fortschreitendem Alter stetig zu. In 70 bis 100 % der über 65-Jährigen werden daher IgG Aktivitäten gegen den Erreger gefunden. Die Seroprävalenz für IgA Antikörper ist mit 60 bis 70 % kaum niedriger.

Leistungsparameter der SERION ELISA *classic* Chlamydia pneumoniae

Zur Validierung der SERION ELISA *classic* Chlamydia pneumoniae IgA und IgG wurden im Rahmen einer umfangreichen Studie 79 Blutspenderseren und 140 Seren von Patienten mit Verdacht auf eine vorliegende Infektion untersucht. Die Ermittlung der Leistungsdaten des SERION ELISA *classic* Chlamydia pneumoniae IgM wurden 100 Blutspender- und 25 Patientenseren analysiert. Für die Berechnung der Sensitivitäten und Spezifitäten gegen die ELISA eines Mitbewerbers wurden die als grenzwertig eingestufteten Seren nicht berücksichtigt.

Sensitivität und Spezifität

SERION ELISA <i>classic</i>	Sensitivität	Spezifität
Chlamydia pneumoniae IgA	96,4 %	90,5 %
Chlamydia pneumoniae IgG	98,1 %	96,0 %
Chlamydia pneumoniae IgM	95,0 %	97,9 %

Präzision

SERION ELISA *classic* Chlamydia pneumoniae IgA

Probe	Mittlere Extinktion OD	Intraassay Vk (%) (n=20)	Mittlere Extinktion OD	Interassay Vk (%) (n=10)
schwach pos.	0,461	4,2	0,494	6,3
positiv	0,544	4,9	0,589	7,1
positiv	1,543	3,7	1,608	4,9

SERION ELISA *classic* Chlamydia pneumoniae IgG

Probe	Mittlere Extinktion OD	Intraassay Vk (%) (n=20)	Mittlere Extinktion OD	Interassay Vk (%) (n=10)
negativ	0,282	2,3	0,270	6,3
schwach pos.	0,629	3,5	0,624	4,2
positiv	2,061	1,5	2,082	2,6

SERION ELISA *classic* Chlamydia pneumoniae IgM

Probe	Mittlere Extinktion OD	Intraassay Vk (%) (n=20)	Mittlere Extinktion OD	Interassay Vk (%) (n=10)
negativ	0,312	4,0	0,470	11,4
schwach pos.	0,563	4,6	0,792	8,8
positiv	1,922	2,3	2,230	2,7

Bestellinformationen

SERION ELISA *classic* Chlamydia pneumoniae IgA
SERION ELISA *classic* Chlamydia pneumoniae IgG
SERION ELISA *classic* Chlamydia pneumoniae IgM
SERION ELISA *control* Chlamydia pneumoniae IgA
SERION ELISA *control* Chlamydia pneumoniae IgG
SERION ELISA *control* Chlamydia pneumoniae IgM

Best.Nr.: ESR 1371 A
Best.Nr.: ESR 1371 G
Best.Nr.: ESR 1371 M
Best.Nr.: C 1371 A
Best.Nr.: C 1371 G
Best.Nr.: C 1371 M

Institut Virion\Serion GmbH
Serion Immundiagnostica GmbH
Friedrich-Bergius-Ring 19
97076 Würzburg, Germany

Tel.: +49 (0)931 3045-222
Fax: +49 (0)931 3045-100
dialog@virion-serion.de
www.virion-serion.com

Weitere Vertriebsniederlassungen:

Serion Brasil
Rua General Carneiro, 1182
Curitiba/PR, CEP 80060-150, Brasil

Tel./Fax: +55 11 3089-2070
serionbrasil@serionbrasil.com.br
www.serionbrasil.com.br

Serion Immundiagnostica India
5TH Block, Kormangala
Bangalore-560095, India

Tel./Fax: +91-80 4165 4730
dialog@virion-serion.de
www.virion-serion.com

Institut Virion\Serion GmbH
Beijing 100005, China
www.virion-serion.cn